

Среднедушевой доход семьи (гражданина) определяется исходя из доходов, полученных членами семьи в течении 12 месяцев, предшествующих месяцу обращения.

Государственная адресная социальная помощь в виде обеспечения продуктами питания детей первых двух лет жизни предоставляется с 1-го числа месяца, следующего за месяцем обращения, на каждые 6 месяцев до достижения ребенком возраста двух лет.

**ОТДЕЛЕНИЕ
ПЕРВИЧНОГО ПРИЁМА, АНАЛИЗА,
ИНФОРМИРОВАНИЯ И ПРОГНОЗИРОВАНИЯ
(»ОДНО ОКНО«)**

ул. Пролетарская, 14,
210604, г. Витебск

тел.: 64-33-71,
(33) 317-58-82

сайт: www.fcson-help.by

Приём граждан:

Понедельник - 08.00 -13.00, 14.00 -17.00

Вторник - 11.00 -13.00, 14.00 -20.00

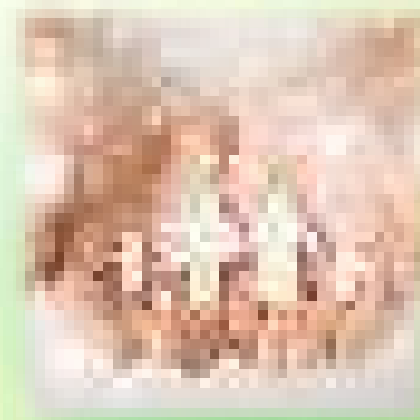
Среда - 11.00 -13.00, 14.00 -20.00

Четверг - 08.00 -17.00

Пятница - 08.00 -13.00, 14.00 -17.00

**ГУ «Территориальный центр
социального обслуживания населения
Первомайского района г. Витебска»**

**ГОСУДАРСТВЕННАЯ АДРЕСНАЯ
СОЦИАЛЬНАЯ ПОМОЩЬ**



Будем рады Вам помочь!

Отделение осуществляет прием, подготовку к рассмотрению заявлений заинтересованных лиц и выдачи административных решений процедур:

2.33. ПРИНЯТИЕ РЕШЕНИЯ О ПРЕДОСТАВЛЕНИИ (ОБ ОТКАЗЕ В ПРЕДОСТАВЛЕНИИ) ГОСУДАРСТВЕННОЙ АДРЕСНОЙ СОЦИАЛЬНОЙ ПОМОЩИ

2.33. 1. ежемесячного и (или) единовременного социальных пособий

ЕЖЕМЕСЯЧНОЕ СОЦИАЛЬНОЕ ПОСОБИЕ

предоставляется семьям (гражданам) при условии, что их среднедушевой доход по объективным причинам ниже бюджета прожиточного минимума в среднем на душу населения.

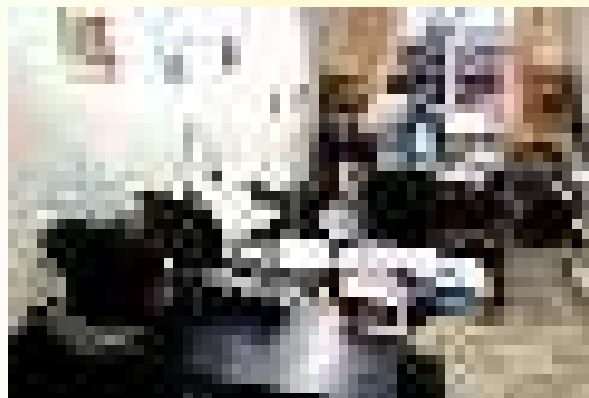
Среднедушевой доход семьи определяется исходя из доходов, полученных членами семьи (гражданином) в течении 12 месяцев, предшествующих месяцу обращения.

Размер ежемесячного социального пособия на каждого члена семьи составляет положительную разность между бюджетным прожиточным минимумом и среднедушевым доходом семьи.

ЕДИНОВРЕМЕННОЕ СОЦИАЛЬНОЕ ПОСОБИЕ

предоставляется семьям (гражданам, оказавшимся по объективным причинам в трудной жизненной ситуации, нарушающей нормальную жизнедеятельность, при условии, что их среднедушевой доход составляет не более 1,5 величины бюджетного прожиточного минимума.

Размер единовременного социального пособия устанавливается в зависимости от трудной жизненной ситуации, в которой находится семья (гражданин).



2.33. 2. социальное пособие для возмещения затрат на приобретение подгузников (впитывающих трусиков), впитывающих простыней (пеленок), урологических прокладок (вкладышей) предоставляется независимо от величины среднего душевого дохода семьи:

детям-инвалидам в возрасте до 18 лет, имеющим IV степень утраты здоровья и инвалидам I группы, на основании индивидуальной программы реабилитации, абилитации инвалида или заключения ВКК государственной организации здравоохранения о нуждаемости в подгузниках и документов, подтверждающих расходы на их приобретение.

Размер социального пособия для возмещения затрат на приобретение подгузников устанавливается в сумме, не превышающей 1,5-кратного размера бюджета прожиточного минимума в среднем на душу населения, действующего на дату принятия решения.

Предоставляется 4 раза в течении календарного года, но не более одного раза в месяц.

Заявление о предоставлении социального пособия для возмещения затрат на приобретение подгузников подается гражданином (его законным представителем) в соответствии с регистрацией по месту жительства (месту пребывания) инвалида I группы или ребенка-инвалида в возрасте до 18 лет.



2.33. 4. обеспечение продуктами питания детей первых двух лет жизни предоставляется семьям, имеющим среднедушевой доход ниже критерия нуждаемости

Семьям при рождении двойни или более детей такая помощь предоставляется независимо от величины среднедушевого дохода.